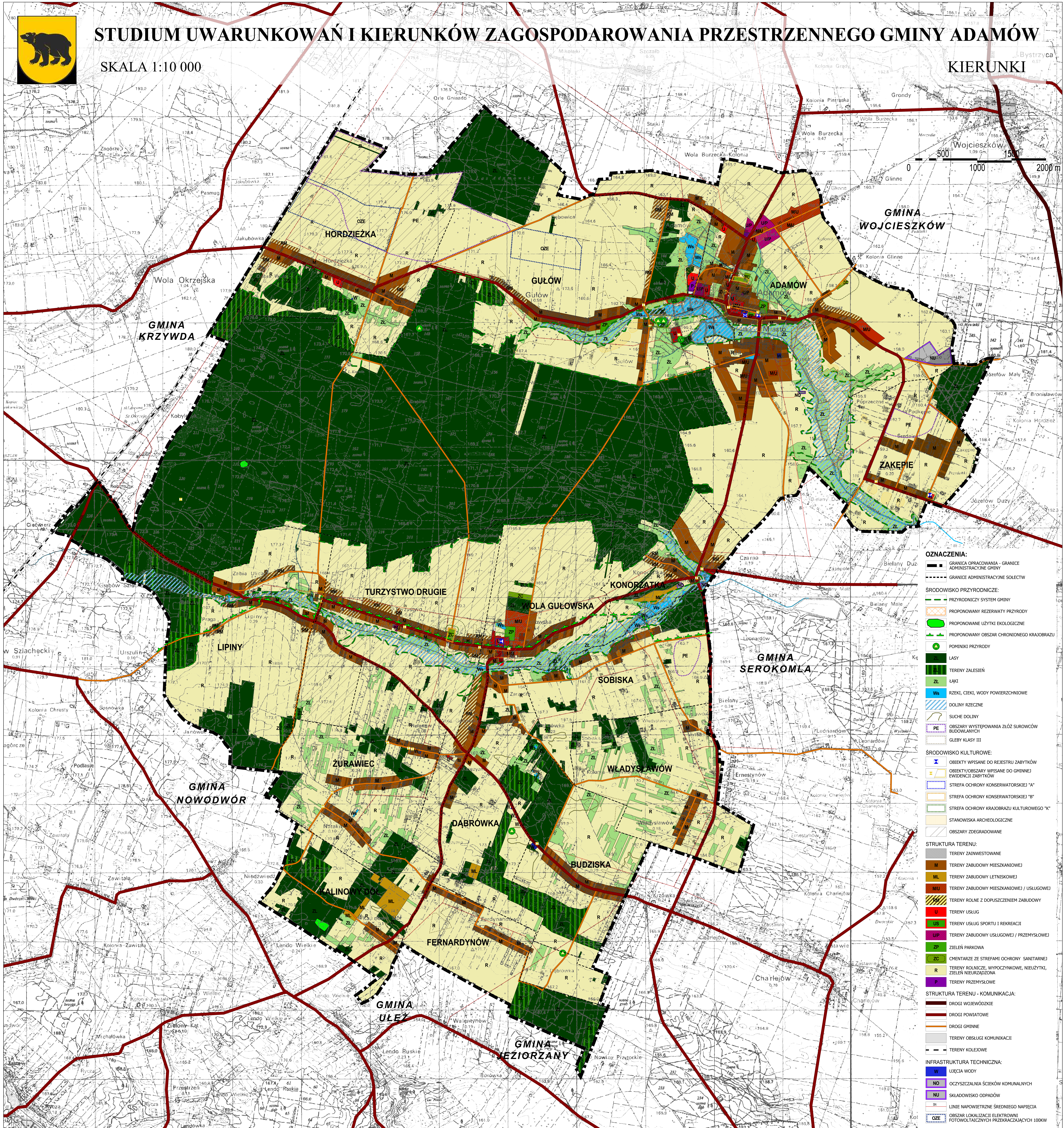




STUDIUM UWARUNKOWAŃ I KIERUNKÓW ZAGOSPODAROWANIA PRZESTRZENNEGO GMINY ADAMÓW

SKALA 1:10 000

KIERUNKI



- OZNACZENIA:**
- GRANICA OPRACOWANIA - GRANICE ADMINISTRACYJNE GMINY
 - GRANICE ADMINISTRACYJNE SOŁECTW
 - ŚRODOWISKO PRZYRODNICZE:**
 - PRZYRODNICZY SYSTEM GMINY
 - PROPONOWANE REZERWATY PRZYRODY
 - PROPONOWANE UŻYTKI EKOLOGICZNE
 - PROPONOWANY OBSZAR CHRONIONEGO KRAJOBRAZU
 - POMNIKI PRZYRODY
 - LASY
 - TERENY ZALEŚNIA
 - ŁĄKI
 - RZĘKI, CIĘKI, WODY POWIERZCHNIOWE
 - DOLINY RZECZNE
 - SUCHE DOLINY
 - OBSZARY WYSTĘPOWANIA ŻŁÓZ SUROWCÓW BUDOWLANYCH
 - GLEBY KLASY III
 - ŚRODOWISKO KULTUROWE:**
 - OBIEKTY WPISANE DO REJESTRU ZABYTKÓW
 - OBIEKTY/OBSZARY WPISANE DO GMINNEJ EVIDENCJI ZABYTKÓW
 - STREFA OCHRONY KONSERVATORSKIEJ "A"
 - STREFA OCHRONY KONSERVATORSKIEJ "B"
 - STREFA OCHRONY KRAJOBRAZU KULTUROWEJ "K"
 - STANOWISKA ARCHEOLOGICZNE
 - OBSZARY ZDEGRADOWANE
 - STRUKTURA TERENU:**
 - TERENY ZAINWESTOWANE
 - TERENY ZABUDOWY MIESZKANIOWEJ
 - TERENY ZABUDOWY LETNISKOWEJ
 - TERENY ZABUDOWY MIESZKANIOWEJ / USŁUGOWEJ
 - TERENY ROLNE Z DOPUSZCZENIEM ZABUDOWY
 - TERENY USŁUG
 - TERENY USŁUG SPORTU I REKREACJI
 - TERENY ZABUDOWY USŁUGOWEJ / PRZEMYSŁOWEJ
 - ZIELEŃ PARKOWA
 - ZCZEMNARTARZE ZE STREFAMI OCHRONY SANITARNEJ
 - TERENY ROLNICZE, WYPOCZYNKOWE, NIEUŻYTKI, ZIELEŃ NIURZĄDZONA
 - TERENY PRZEMYSŁOWE
 - STRUKTURA TERENU - KOMUNIKACJA:**
 - DROGI WOJEWÓDZKIE
 - DROGI POWIATOWE
 - DROGI GMINNE
 - TERENY OBSŁUGI KOMUNIKACJI
 - TERENY KOLEJOWE
 - INFRASTRUKTURA TECHNICZNA:**
 - UJĘCIA WODY
 - OCZYSZCZALNIA ŚCIEKÓW KOMUNALNYCH
 - SKŁADOWISKO ODPADÓW
 - LINIE NAPOWIETRZNE ŚREDNIEGO NAPIĘCIA
 - OBSZAR LOKALIZACJI ELEKTROWNI FOTOWOLTAICZNYCH PRZERZĄCAJĄCYCH 100KW