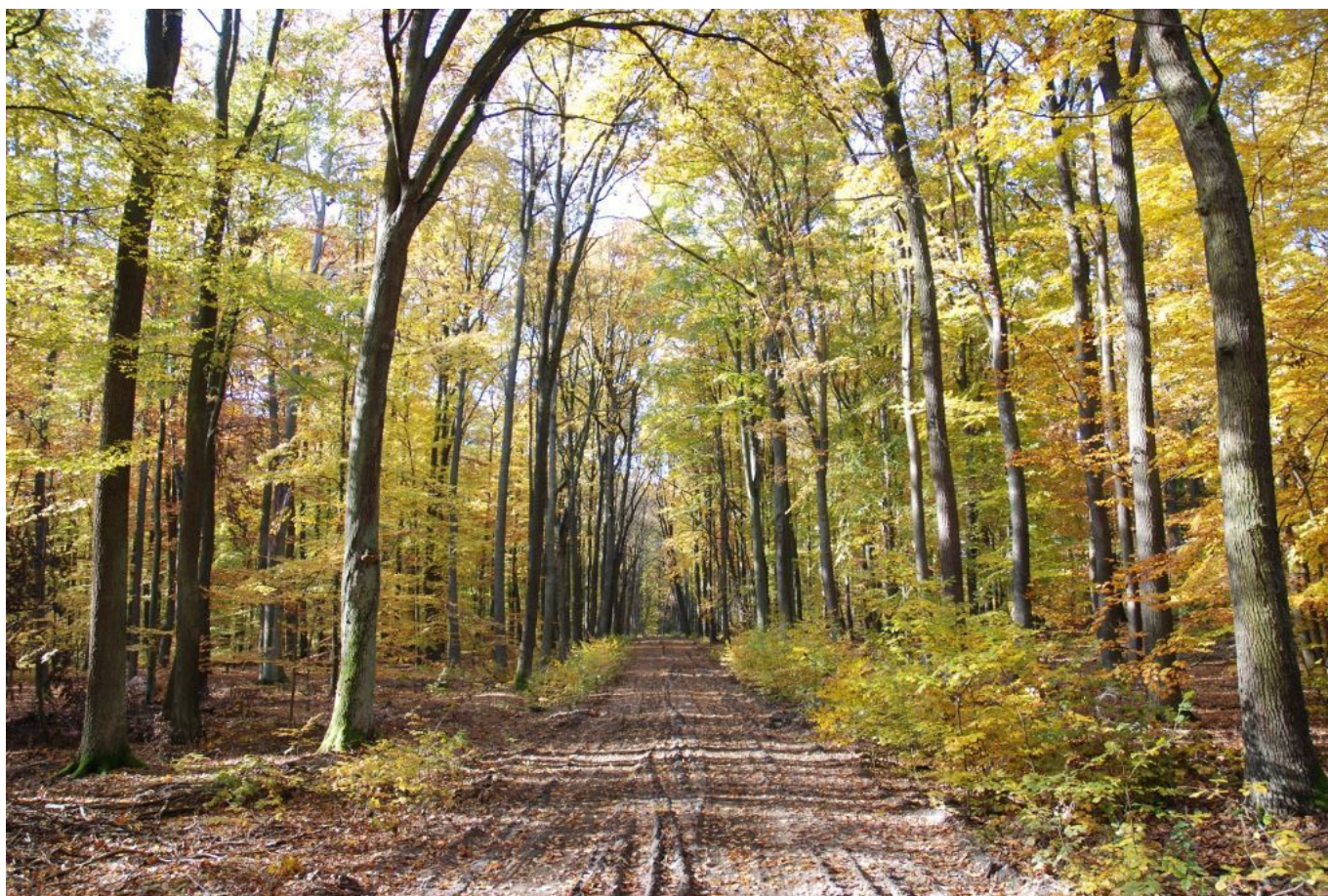


Informacja bezpośrednia akcja ppoż. w lasach niepaństwowych





INFORMACJA

Nadleśnictwo Łuków pragnie poinformować właścicieli lasów prywatnych o planowanej akcji bezpośredniej ppod. w lasach niepaństwowych.

Na podstawie rozporządzenia Ministra Spraw Wewnętrznych i Administracji z dnia 7 czerwca 2010 r. w sprawie ochrony przeciwpożarowej budynków, innych obiektów budowlanych i terenów, rozdział 9 § 30 ust. 1 informuje się:

W odległości mniejszej niż 30 m od skraju toru kolejowego lub drogi publicznej, z wyjątkiem drogi o nawierzchni nieutwardzonej, pozostawianie w szczególności gałęzi, chrustu, nieokrzesanych ściętych drzew i odpadów poeksploatacyjnych jest zabronione.