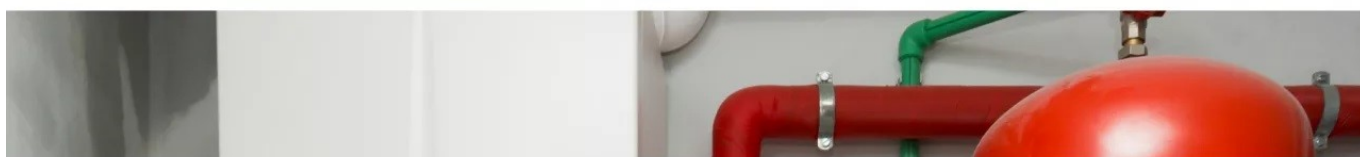


Dodatek dla gospodarstw



Dodatek dla gospodarstw domowych z tytułu wykorzystywania niektórych źródeł ciepła



Dodatek dla gospodarstw domowych z tytułu wykorzystywania niektórych źródeł ciepła
Weszła w życie ustawa z dnia 15 września 2022 o szczególnych rozwiązaniach w zakresie niektórych źródeł ciepła w związku z sytuacją na rynku paliw (Dz. U. z 1967 r.), która wprowadza wsparcie finansowe w postaci jednorazowego dodatku dla gospodarstw domowych, w których głównym źródłem ciepła jest kocioł na paliwo stałe, kominek, koza, ogrzewacz powietrza, trzon kuchenny, piecokuchnia i piec kaflowy na paliwo stałe zasilane peletem drzewnym, drewnem kawałkowym lub innym rodzajem biomasy, kocioł gazowy zasilany skroplonym gazem LPG, oraz kocioł olejowy, wpisane lub zgłoszone do centralnej ewidencji emisyjności budynków w terminie do dnia 11 sierpnia 2022 r., albo po tym dniu – w przypadku głównych źródeł ogrzewania zgłoszonych lub wpisanych po raz pierwszy do centralnej ewidencji emisyjności budynków.

Wzór wniosku o dodatek dla gospodarstw domowych został opublikowany w Dzienniku Ustaw poz. 1974:

<https://www.dziennikustaw.gov.pl/DU/2022/1974>

Druki wniosków będą dostępne w Gminnym Ośrodku Pomocy Społecznej w Adamowie od dnia 27 września br.

Wnioski można będzie składać:

- elektronicznie na skrzynkę ePUAP Gminnego Ośrodka Pomocy Społecznej w Adamowie (w przypadku składania wniosku w formie elektronicznej wniosek ten opatruje się kwalifikowanym podpisem elektronicznym lub uwierzytelnia z wykorzystaniem profilu zaufanego).
- tradycyjnie (papierowo) w Gminnym Ośrodku Pomocy Społecznej w Adamowie, przy ul. Kleberga 36, 21-412 Adamów, od poniedziałku do piątku, w godzinach od 8.00 do 15.00.

Termin zgłoszenia źródeł ogrzewania do dnia 11 sierpnia 2022 r. ma zastosowanie również do wniosków o dodatek węglowy.

Do obu dodatków Sejm RP wprowadził zasadę „jeden adres – jeden dodatek”.